

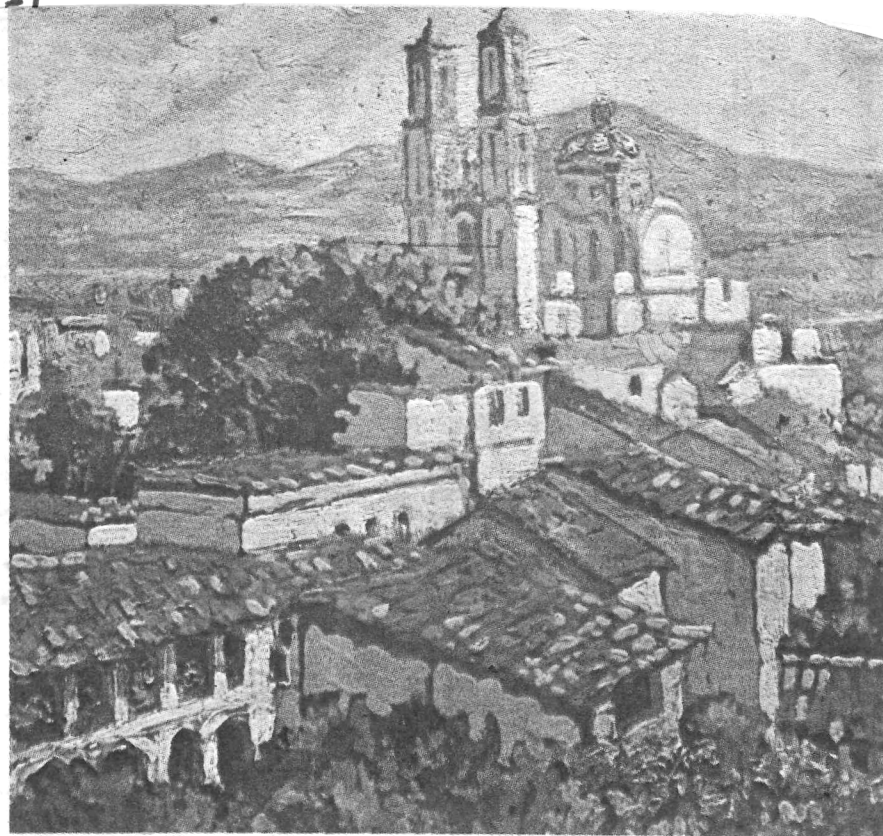
# Lisímaco el poeta

TIENDA Y  
SASTRERIA

Zayhra.



**COSTADO NORTE DEL MERCADÓ  
DE SAN RAMON-ALAJUELA**  
Atendido por su propietario.  
**JOSE MARIA ARTAVIA**



*Lisímaco Pintor. Una de las mejores pinturas de Lisímaco Chavarría.*

El 10 de mayo de 1878 nació en San Ramón Lisímaco Chavarría, el poeta ramonense. En vida se le reconocieron sus méritos, cosa poco corriente en nuestro medio, y salió triunfador en varios juegos florales dentro y fuera del país. Pero además de poeta, Lisímaco Chavarría fue escultor y pintor. "Pero escultor de obras humildes como era su vida. Esculpía santos y pintaba cuadros para los amigos. En su ciudad natal se guardan con reverencia algunas de sus obras que también hablan del espíritu selecto de nuestro poeta". Estas últimas dos facetas, de pintor y escultor, no se le reconocieron. En el párrafo que hemos transcrito, escrito a raíz de la publicación de su obra, se pasa como sobre ascuas sobre tales habilidades del artista. Hoy día su obra plástica, especialmente en el ramo de la pintura, está considerada ya como de gran importancia, porque Lisímaco, cosa rara en nuestro país, fue pintor impresionista cuando tal movimiento estaba en boga en Europa. Es decir, fue contemporáneo de los iniciadores de tal movimiento; y sin embargo, nunca se le reconocieron sus méritos. Decimos "cosa rara", porque en Costa Rica generalmente se siguen las modas artísticas con varios años de retraso, aún en los días actuales.

En otra ocasión trajimos a nuestras páginas al Lisímaco pintor. Hoy ofrecemos una selección de su obra poética, de gratas reminiscencias para quienes, sin renegar del arte moderno, llevamos dentro la llama siempre vida del romanticismo.